

Réalisation Coprem France:

Val d'Oise : Roissy Express

Coprem développe des partenariats avec les entreprises et apporte des solutions techniques, logistiques et d'assistance à la pose pour des bassins de grandes dimensions en cadres préfabriqués.

Projet Charles de Gaulle Express

Le projet CDG Express est une liaison ferroviaire de 32 km qui vise à relier la gare de l'Est au terminal 2 de l'aéroport Roissy Charles de Gaulle, par un mode de transport direct et dédié. Cette desserte de qualité (objectif de régularité élevé et haut niveau de service) aura une fréquence de 15 min, pour un temps de parcours de 20 min, à l'horizon 2024. Le service doit se faire sans dégradation de l'exploitation des lignes actuelles. Le tracé emprunte à la fois des infrastructures existantes sur 24 km et des infrastructures nouvelles sur 8 km. L'itinéraire de la nouvelle liaison a ainsi été découpé en 8 zones de Paris vers Roissy Charles de Gaulle.

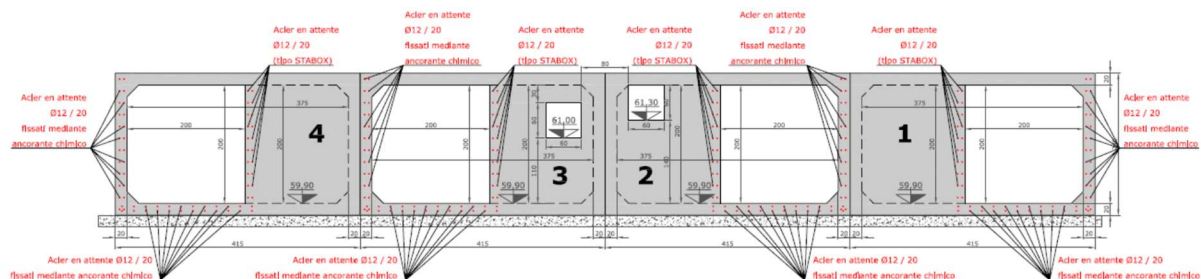


Les travaux du présent marché concernent la réalisation d'un bassin enterré d'un volume utile de 3280 m³ y compris les dispositifs de régulation de débit, soit 4000m³ sur une superficie de 140m*20m. La proximité des voies ferrées et la présence de lignes haute tension rendent les accès aux chantiers et les phases de manutention extrêmement complexes. Comme toujours le planning est très tendu et les exigences de la SNCF sont à prendre en compte

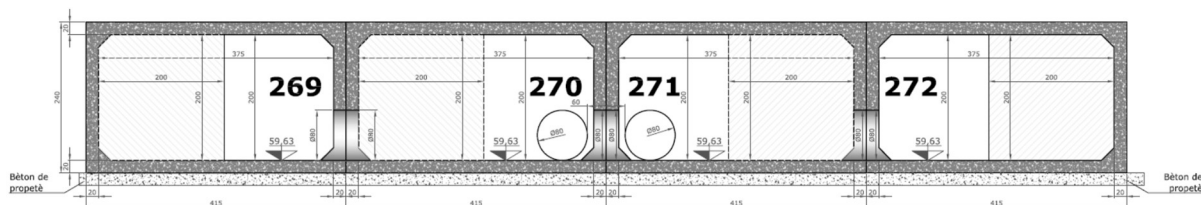


Coprem propose une solution de 4 rangées de 135m de cadres 375*200. Dans le cadre de son partenariat avec Vinci, Coprem apporte son expertise et une assistance à la pose. Les opérations de manutention et d'emboîtement sont effectuées par un manuscopique facilitant les phases de déchargement et qui répond également aux exigences de sécurités.

Tête du bassin :



Fin du bassin :



Avec sa capacité de fabrication de 50ml/jour Coprem réalise l'ensemble du linéaire en 2 semaines. La pose débute la première semaine de novembre et se termine mi-décembre avec 3 semaines d'avance, dans la plus grande satisfaction de la maîtrise d'ouvrage et de Vinci Construction Terrassement, Département Ecrans Ouvrages d'Art et Assainissement.









